



**REMEZA**  
AIR COMPRESSORS

**NEW**



**НОВЫЕ ВИНТОВЫЕ КОМПРЕССОРЫ  
ДЛЯ ОБЕСПЕЧЕНИЯ СЖАТЫМ  
ВОЗДУХОМ СТАНКОВ  
ЛАЗЕРНОЙ РЕЗКИ**

**БК25Т-16-500Д2**

**БК30Т-16-500Д2**

**ООО «Компрессор ПК»  
8 800 550-16-30**

[www.compressor-pk.ru](http://www.compressor-pk.ru)

# НОВЫЕ ВИНТОВЫЕ КОМПРЕССОРЫ BK25T-16-500Δ2 и BK30T-16-500Δ2



**BK25T-16-500Δ2 и BK30T-16-500Δ2** – высокопроизводительные и надежные компрессорные установки для обеспечения сжатым воздухом лазерных станков с ЧПУ и линий по выпуску ПЭТ-тары.



## Производительность:

- BK25T-16-500Δ2  
2000 л/мин
- BK30T-16-500Δ2  
2500 л/мин



## Давление 16 бар



## Мощность

- BK25T-16-500Δ2  
18.5 кВт
- BK30T-16-500Δ2  
22 кВт



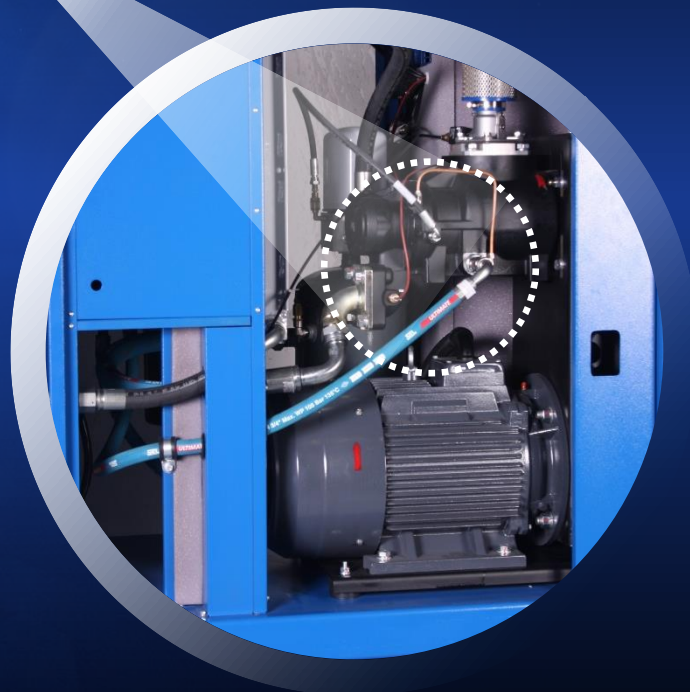


## Надежный винтовой блок с низкими оборотами:

- 3 220 об/мин • ВК25Т-16-500Д2
- 2 030 об/мин • ВК30Т-16-500Д2



## Высокоэффективный центробежный вентилятор



## Контроллер:

- Простой и понятный контроль необходимых параметров
- Режим start/stop
- Таймер проведения ТО
- Контроль давления и температуры масляно-воздушной смеси



## Осушитель сжатого воздуха ХОЛОДИЛЬНОГО ТИПА:

- Точка росы под давлением +3С°
- Активное охлаждение теплообменника (вентилятор)

## Электронный контроллер осушителя

- Индикация значения температуры точки росы
- Индикация режима работы рефрижераторного осушителя
- Индикация аварийного состояния
- Электронный конденсатоотводчик



## Эффективная масляная система

- Остаточное содержание масла 1-3 мг/м<sup>3</sup>
- Усовершенствованная конструкция: уменьшенный объем маслобака

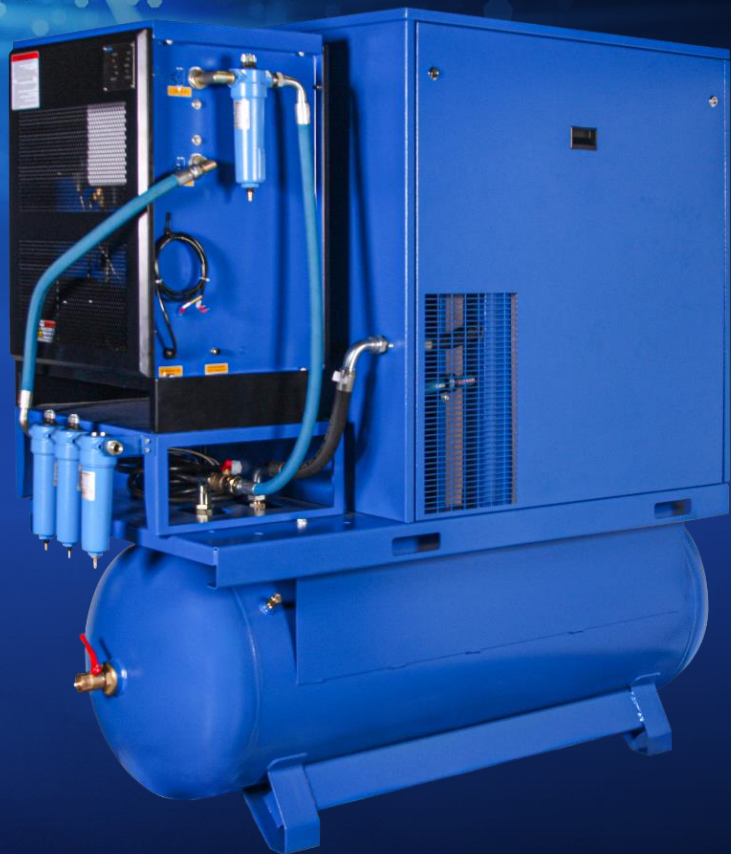




## Усовершенствованная система подготовки сжатого воздуха

- Осушитель сжатого воздуха
- Фильтр сжатого воздуха 3 мкм
- Микрофильтр 0,1 мкм, 0,1 мг/м<sup>3</sup>
- Микрофильтр 0,01 мкм, 0,01 мг/м<sup>3</sup>
- Угольный фильтр 0.01 мкм, 0.005мг/м<sup>3</sup>.

**Класс чистоты сжатого  
воздуха  
ISO 8573-1:2010 [1:4:1]**



**NEW**

Модели винтовых компрессоров **ВК25Т-16-500Д2** и **ВК30Т-16-500Д2** оснащены дополнительным **угольным фильтром**.



## Преимущества фильтра:

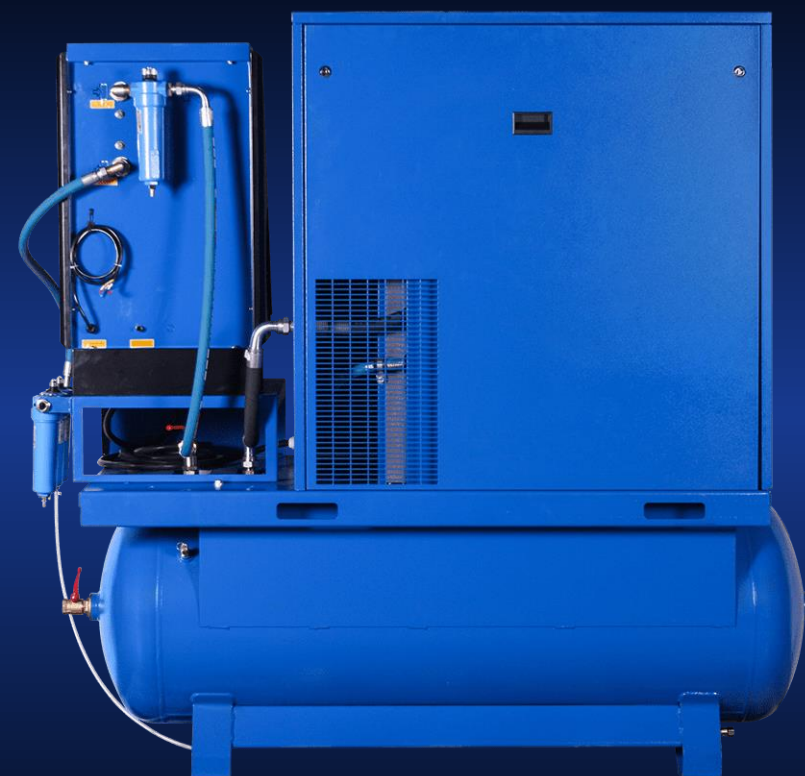
высокоэффективное удаление твердых частиц, воды, углеводородов, запахов и паров.

## Характеристики фильтра:

- Рабочее давление: 16 бар
- Производительность: от 60 до 255,6 Нм<sup>3</sup>/ч
- Температурный диапазон: от 1.5 до 65 °С



# ВНЕШНИЙ ВИД



ООО «Компрессор ПК»



[www.compressor-pk.ru](http://www.compressor-pk.ru)



Технические характеристики винтовых компрессоров ВК25Т-16-500Д2 и ВК30Т-16-500Д2:

 Винтовой маслозаполненный компрессор REMEZA	 Объем ресивера, литров	 бар	 л/мин	 кВт	 В	 дБ	 кг	 Габариты АхВхС, мм
<b>Модель ВК25Т-16-500Д2</b>	500	16	2000	18.5	380/50/3	70	780	2130 x 850 x 1920
<b>Модель ВК30Т-16-500Д2</b>	500	16	2500	22	380/50/3	75	850	2130 x 850 x 1920

Инструкция  
по эксплуатации



СКАЧАТЬ



## 35 ЛЕТ ОПЫТА

Производитель – предприятие ЗАО «Ремеза» (г. Рогачев, Беларусь), основанное в 1989 г., специализируется на выпуске надежного и доступного по цене компрессорного оборудования.

Завод является лидером в Восточной Европе по объемам производства компрессорного оборудования.

## СЕРТИФИКАЦИЯ

Наличие сертификатов, паспортов изделий и полной технической документации на продукцию.

## НАДЕЖНОСТЬ

Инвестиции в технологические разработки, исследования и испытания продукции позволили предприятию создавать надежное и долговечное компрессорное оборудование.

Выбирая продукцию REMEZA вы можете рассчитывать на оперативное техническое и гарантийное обслуживание, которое сводит к минимуму простои предприятия, а также **наличие запчастей и комплектующих, в том числе на оборудование старше 20 лет.**





**REMEZA**  
AIR COMPRESSORS

Передовые технологии в  
области сжатого воздуха



ООО "Компрессор ПК"



8 800 550-16-30



info@compressor-pk.ru



www.compressor-pk.ru